

6

العلوم

اختبارات تجريبية

1446 هـ - 24-25 م

نهاية العام

واصل الارتقاء

5

خط رفح الكفاءة



ملحوظة: هذه التدريبات لا تفني عن الكتاب المدرسي



الصف/6-

الاسم/

رؤيتنا : بناء شخصية قوية بعلمها ، معتزة بدينها وخلقها ، منتمية إلى وطنها ، مؤثرة في مستقبلها

## ما أجزاء الزهرة؟ 1

السؤال الأول: اختر الإجابة الصحيحة فيما يلي:

|   |                                                         |  |
|---|---------------------------------------------------------|--|
| 1 | ما وظيفة العضو المشار اليه بالرمز (X) في الشكل التالي ؟ |  |
| A | انتاج البويضات                                          |  |
| B | انتاج حبوب اللقاح                                       |  |
| C | جذب الملقحات مثل الحشرات                                |  |
| D | يحدث فيه عملية الأخصاب                                  |  |

|   |                                      |  |
|---|--------------------------------------|--|
| 2 | ما مجموعة الأجزاء الذكرية في الزهرة؟ |  |
| A | البتلات                              |  |
| B | السداة                               |  |
| C | الكربلة                              |  |
| D | السبلة                               |  |

|   |                                   |  |
|---|-----------------------------------|--|
| 3 | أين تحدث عملية الاخصاب في الزهرة؟ |  |
| A | المتك                             |  |
| B | الخيط                             |  |
| C | الميسم                            |  |
| D | المبييض                           |  |

السؤال الثاني: اجب عن الأسئلة التالية:

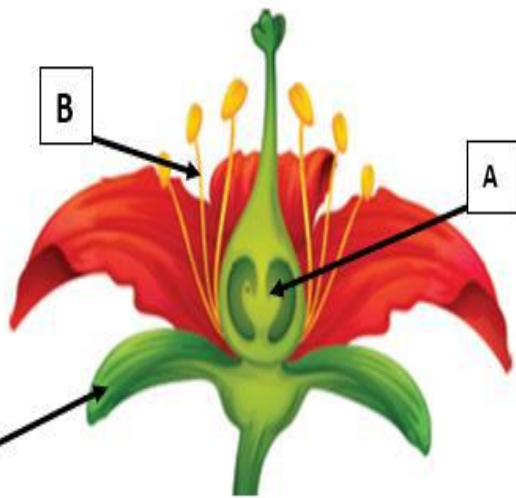
انظر الى شكل الزهرة أدناه، ثم أجب عن الأسئلة أدناه:-

1- ما الرمز الذي يشير الى العضو الانثوي في الزهرة أعلاه؟

2- ما وظيفة الجزء (C) المشار اليه في الزهرة ؟

3- مم تتكون الكربلة؟

4- ما وظيفة الجزء الملون

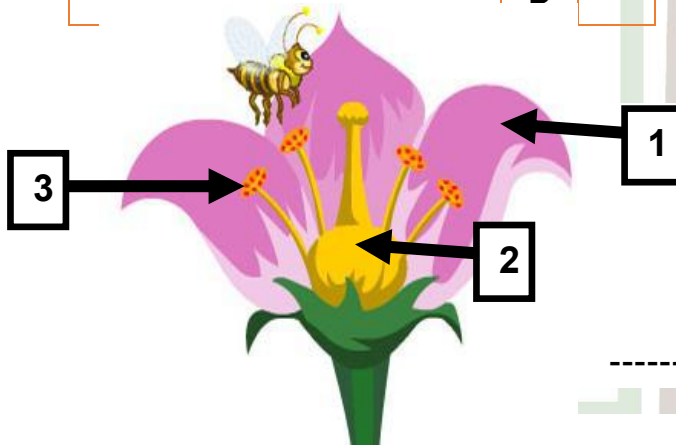


|   |                              |
|---|------------------------------|
| 2 | ما أعضاء التكاثر في الأزهار؟ |
| A | العضو الذكري فقط             |
| B | العضو الانثوي فقط            |
| C | العضوان الذكري والأنثوي      |
| D | لا توجد أعضاء ذكرية وأنثوية  |

|   |                              |
|---|------------------------------|
| 1 | لم لبعض الأزهار بتلات ملونة؟ |
| A | لحماية الساق                 |
| B | لجذب الملقحات                |
| C | لصنع بذور جديدة              |
| D | لصنع حبوب اللقاح             |

|   |                         |
|---|-------------------------|
| 4 | الجزء الأخضر في الزهرة؟ |
| A | السبلة                  |
| B | البتلة                  |
| C | الميسم                  |
| D | المتك                   |

|   |                                       |
|---|---------------------------------------|
| 3 | ما مجموعة الأجزاء الأنثوية في الزهرة؟ |
| A | البتلات                               |
| B | الكربلة                               |
| C | السداة                                |
| D | السبلة                                |



-ادرس الشكل الآتي ثم اجيب عن الاسئلة

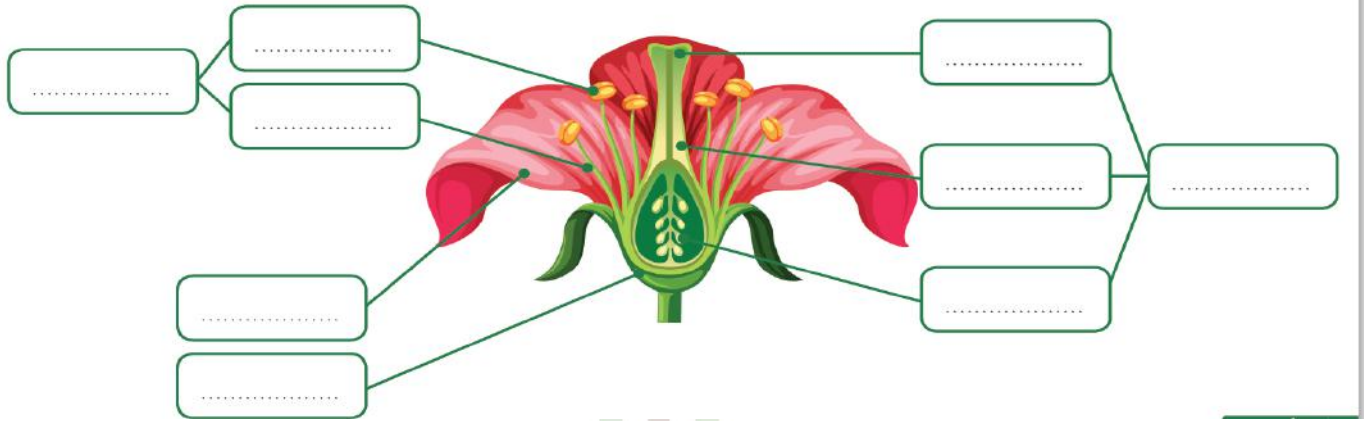
1- ما وظيفة الجزء (1)؟

2- ما اسم العملية التي تتم في الجزء (2)؟

3- اذكر أمثلة على الملقحات؟

مدارس الفرقان الخاطبة للبنين





كيف تساعد الرياح أو الحيوانات على التلقيح؟

السؤال الأول: اختر الإجابة الصحيحة فيما يلي:

|                                              |   |
|----------------------------------------------|---|
| أي من الكائنات الحية الآتية يعد من الملقحات؟ | 2 |
| A الحوت                                      |   |
| B البكتيريا                                  |   |
| C الخفاش                                     |   |
| D البذور                                     |   |

|                                             |   |
|---------------------------------------------|---|
| ما المقصود بعملية التلقيح؟                  | 1 |
| A انتشار البذور.                            |   |
| B انتقال حبوب اللقاح من الميسم إلى السداة.  |   |
| C انتقال حبوب اللقاح من السداة إلى الكريهة. |   |
| D اتحاد حبة اللقاح مع البويضة.              |   |

|                                                                       |             |             |              |   |
|-----------------------------------------------------------------------|-------------|-------------|--------------|---|
| ادرس الجدول الموضح، لمعرفة طريقة التلقيح في الأزهار المبينة في الشكل. |             |             |              | 4 |
| 3                                                                     | 2           | 1           |              |   |
| رائحة قوية                                                            | بتلات كبيرة | كربلة ريشية | خصائص الزهرة |   |
| جميعهم بالرياح                                                        |             |             |              | A |
| 1 بالرياح، 2 و3 بالحيوانات                                            |             |             |              | B |
| 1 و3 بالرياح و2 بالحيوانات                                            |             |             |              | C |
| 1 و2 بالرياح، 3 بالحيوانات                                            |             |             |              | D |

|                                                         |   |
|---------------------------------------------------------|---|
| أي مما يأتي يعد من خصائص الأزهار الملقحة بواسطة الرياح؟ | 3 |
| A ذات بتلات كبيرة                                       |   |
| B ذات رائحة قوية                                        |   |
| C ذات ألوان زاهية                                       |   |
| D عديمة البتلات                                         |   |

## ما المراحل المختلفة في دورة حياة النباتات الزهرية؟

السؤال الأول: اختر الإجابة الصحيحة فيما يلي:

|   |                                        |  |   |                                                               |  |
|---|----------------------------------------|--|---|---------------------------------------------------------------|--|
| 1 | ما المقصود بعملية التلقيح؟             |  | 2 | أي من مراحل دورة حياة النباتات الزهرية يحدث التلقيح والإخصاب؟ |  |
| A | انتاج البويضات.                        |  | A | التطور                                                        |  |
| B | انتاج حبات اللقاح.                     |  | B | النمو                                                         |  |
| C | انتقال حبوب اللقاح من المتك إلى الميسم |  | C | الإنبات                                                       |  |
| D | دمج حبة اللقاح مع البويضة              |  | D | التكاثر                                                       |  |

السؤال الثاني: اجب عن الأسئلة التالية:

1- عدد مراحل دورة حياة النبات الزهري:

|  |  |  |  |  |
|--|--|--|--|--|
|  |  |  |  |  |
|--|--|--|--|--|



السؤال الثالث: اختر الإجابة الصحيحة فيما يلي:

|   |                               |  |   |                                          |  |
|---|-------------------------------|--|---|------------------------------------------|--|
| 1 | ما أهمية مرحلة انتشار البذور؟ |  | 2 | أي الظروف تحتاج إليها النباتات لكي تنمو؟ |  |
| A | انتاج نبات جديد.              |  | A | الطيور                                   |  |
| B | انتاج حبات اللقاح.            |  | B | الحيوان                                  |  |
| C | انتاج الأزهار.                |  | C | الظلام                                   |  |
| D | انتاج الثمار.                 |  | D | الماء                                    |  |

|   |                          |  |   |                                    |  |
|---|--------------------------|--|---|------------------------------------|--|
| 3 | ما أهمية الضوء للنباتات؟ |  | 4 | ما الذي يحدث للنبات عند نقص الماء؟ |  |
| A | يساعدها على النمو.       |  | A | لا ينمو.                           |  |
| B | لصنع غذائها.             |  | B | لونه أصفر                          |  |
| C | لكي تعيش.                |  | C | تقل أوراقه                         |  |
| D | نمو الجذور.              |  | D | يصبح جافا لونه بني                 |  |

## السؤال الرابع: اجب عن الأسئلة التالية:

1- أي النباتات الآتية تنمو بشكل جيد؟ فسر الإجابة:

|                                                                                   |                                                                                    |
|-----------------------------------------------------------------------------------|------------------------------------------------------------------------------------|
|  |  |
|                                                                                   |                                                                                    |

2- اذكر العنصر التي يحتاج إليها النباتات الآتية:

|                          |  |
|--------------------------|--|
| نبات 1 جاف لونه بني      |  |
| نبات 2 لون الأوراق صفراء |  |
| نبات 3 لا ينمو بشكل جيد  |  |

## السؤال الخامس: اجب عن الأسئلة التالية:

1- حدد طريقة التلقيح في الأزهار الموضحة في الصور الآتية:

|                                                                                     |                                                                                      |
|-------------------------------------------------------------------------------------|--------------------------------------------------------------------------------------|
|  |  |
| <input type="text"/>                                                                | <input type="text"/>                                                                 |
|  |  |
| <input type="text"/>                                                                | <input type="text"/>                                                                 |

## ما المدى الذي تصل اليه البذور؟

السؤال الأول: اختر الإجابة الصحيحة فيما يلي:

|   |                              |  |
|---|------------------------------|--|
| 1 | ما المقصود بانتشار البذور؟   |  |
| A | نمو البذور                   |  |
| B | انتاج البذور                 |  |
| C | التعلم عن البذور             |  |
| D | انتقال البذور بعيداً عن الأم |  |

|   |                                                 |  |
|---|-------------------------------------------------|--|
| 2 | ما هي خصائص البذرة التي تنتشر بواسطة الحيوانات؟ |  |
| A | شوكية                                           |  |
| B | توجد في قرون                                    |  |
| C | تطفو فوق سطح الماء                              |  |
| D | تحتوي على أجزاء كبيرة ومسطحة                    |  |

|   |                                                    |  |
|---|----------------------------------------------------|--|
| 3 | أي من هذه الطرق تنتشر البذور بالطريقة الميكانيكية؟ |  |
| A | خروج البذور من القرون                              |  |
| B | اخراج البذور مع الفضلات                            |  |
| C | طفو البذور على سطح الماء                           |  |
| D | انتشارها بعيداً عن النبات الأم بسبب الرياح         |  |

|   |                                                 |  |
|---|-------------------------------------------------|--|
| 4 | إلى أي مدى يمكن للطيور المهاجرة ان تنشر البذور؟ |  |
| A | قريب                                            |  |
| B | بعيد                                            |  |
| C | بعيد جداً                                       |  |
| D | الطيور لا تنشر البذور                           |  |

السؤال الثاني: اجب عن الأسئلة التالية:

1- ما هي طريقة انتشار كل من البذور التالية:



|   |                                                      |
|---|------------------------------------------------------|
| 2 | إلى أي مدى يمكن للطريقة الميكانيكية أن تنتشر البذور؟ |
| A | بعيد                                                 |
| B | قريب                                                 |
| C | بعيد جداً                                            |
| D | لا تنتشر البذور بالطريقة الميكانيكية                 |

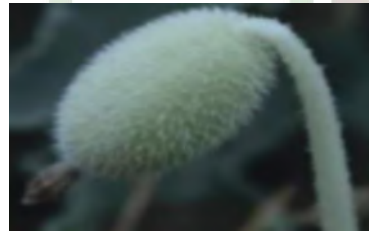
|   |                                                                               |
|---|-------------------------------------------------------------------------------|
| 1 | ما العوامل التي تعتمد عليها المسافة التي تقطعها البذور التي تنتشر عبر المياه؟ |
| A | حجم الثمرة                                                                    |
| B | قوة الرياح                                                                    |
| C | نوع النبات                                                                    |
| D | مساحة النبات الأم                                                             |

3- صنف بذور النباتات التالية حسب طريقة انتشارها

نبات القرم — البازلاء — شجرة القطن — الهندباء — اللوتس — بالم الهيمالاينا

| الرياح | المياه | الطريقة الميكانيكية |
|--------|--------|---------------------|
|        |        |                     |
|        |        |                     |

- صنف بذور النباتات التالية حسب الطريقة المناسبة انتشارها



4

3

2

1

| الطريقة الميكانيكية | المياه |
|---------------------|--------|
|                     |        |
|                     |        |



## النظام الشمسي

السؤال الأول: اختر الإجابة الصحيحة فيما يلي:

|   |                                  |
|---|----------------------------------|
| 2 | كم عدد الكواكب في النظام الشمسي؟ |
| A | 10                               |
| B | 9                                |
| C | 8                                |
| D | 7                                |

|   |                                              |
|---|----------------------------------------------|
| 1 | ما هو النجم المركزي الذي تدور حوله الكواكب ؟ |
| A | المشتري                                      |
| B | الشمس                                        |
| C | أورانوس                                      |
| D | النجم العملاق                                |

|   |                                                             |
|---|-------------------------------------------------------------|
| 4 | ماذا يطلق على المسار الثابت الذي يدور فيه الكوكب حول الشمس؟ |
| A | المسار                                                      |
| B | المدار                                                      |
| C | الخط الوهمي                                                 |
| D | الطريق المستقيم                                             |

|   |                           |
|---|---------------------------|
| 3 | ما هو شكل الشمس والكواكب؟ |
| A | أسطواني                   |
| B | كروي                      |
| C | هرمي                      |
| D | عشوائي                    |

|   |                               |
|---|-------------------------------|
| 6 | ما هو أقرب الكواكب إلى الشمس؟ |
| A | زحل                           |
| B | الأرض                         |
| C | عطارد                         |
| D | المريخ                        |

|   |                                      |
|---|--------------------------------------|
| 5 | ما سبب بقاء الكوكب في مداره ثابتاً ؟ |
| A | الحجم                                |
| B | الضغط                                |
| C | الجاذبية                             |
| D | التنافر                              |

|   |                           |
|---|---------------------------|
| 8 | الأرض تقع بين كوكبي ..... |
| A | المريخ وزحل               |
| B | عطارد والزهرة             |
| C | نبتون وأورانوس            |
| D | الزهرة والمريخ            |

|   |                              |
|---|------------------------------|
| 7 | ما هو أبعد الكواكب عن الشمس؟ |
| A | نبتون                        |
| B | الأرض                        |
| C | عطارد                        |
| D | المريخ                       |

- اكمل الجمل التالية بما تراه مناسباً من الكلمات داخل الشكل .

أبرد - 88 يوماً - زمن أطول - 60190 يوماً

أكبر - ملايين الكيلو مترات - أصغر - ظلمة

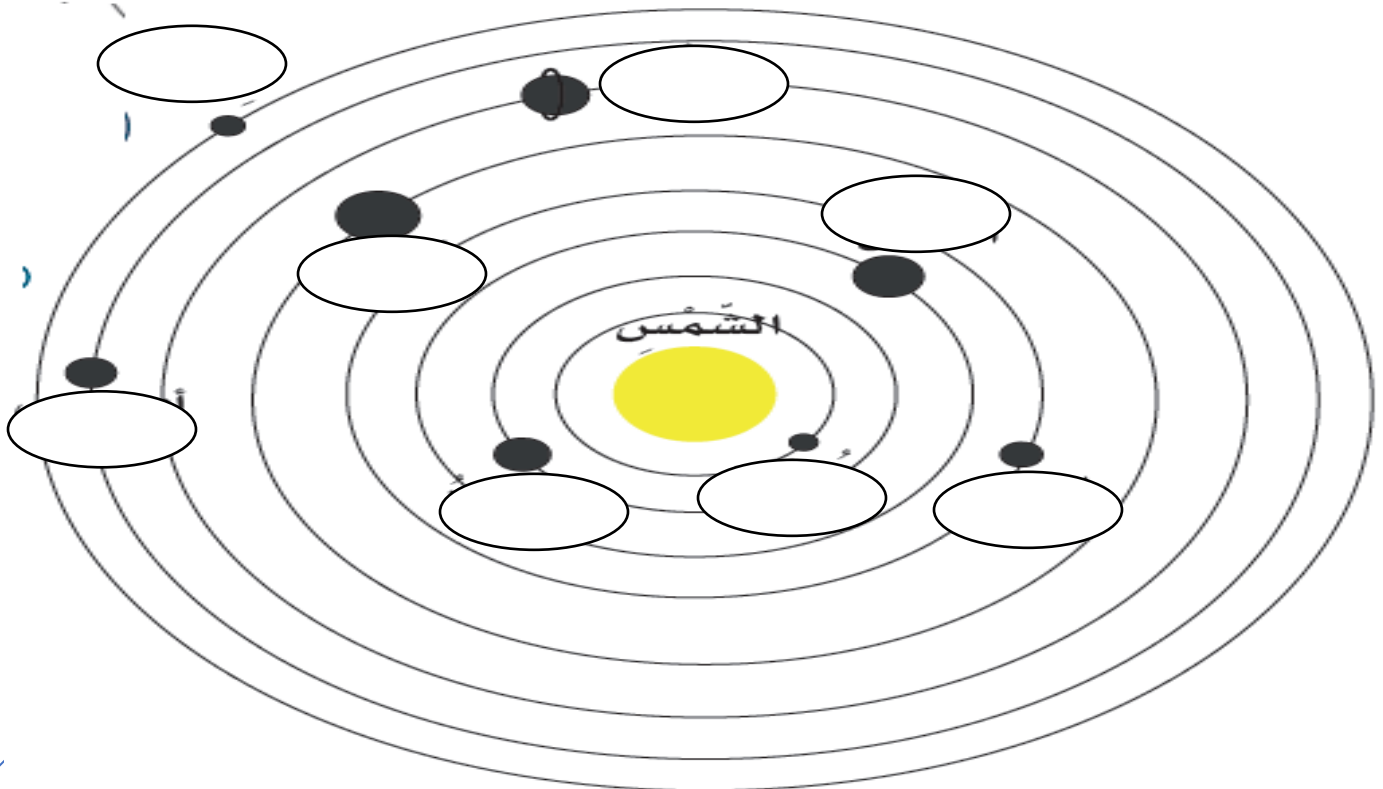
كُلَّمَا كَانَ الْكَوْكَبُ أَبْعَدَ عَنِ الشَّمْسِ، كَانَ فِي حَالَةٍ ..... وَأَكْثَرَ .....

وَاحْتِاجَ إِلَى ..... لِتُكْمِلَ دَوْرَانَهُ حَوْلَ الشَّمْسِ وَيُصْبِحَ مَدَارُهُ .....

يَحْتَاجُ عُطَارِدَ إِلَى ..... أَرْضِيًّا لِتُكْمِلَ دَوْرَةَ وَاحِدَةٍ حَوْلَ الشَّمْسِ،

بَيْنَمَا يَحْتَاجُ كَوْكَبُ نَبْتُونِ إِلَى ..... أَرْضِيًّا

- اكتب كواكب النظام الشمسي بالترتيب من الأقرب إلى الأبعد للشمس:



- ألاحظُ قائمةَ الكواكبِ الآتية:

عطارد، الزهرة، الأرض، المريخ، المشتري، زحل، أورانوس، نبتون  
صنّف الكواكبِ ضمنَ مجموعات في الجدولِ الآتي انطلاقاً من مكوّناتِ سطح كلّ منها.

| كواكبٌ صَخْرِيَّةٌ | كواكبٌ غَازِيَّةٌ | كواكبٌ جَلِيدِيَّةٌ |
|--------------------|-------------------|---------------------|
|                    |                   |                     |

\*\*) أُنصّفُ الكواكبَ الآتيةَ بِحَسَبِ دَرَجَةِ حَرَارَةِ سَطْحِهَا:

| عطارد          | الأرضُ     | نبتون          | زحل | أورانوس | الزهرة |
|----------------|------------|----------------|-----|---------|--------|
| سَاخِنٌ جَدًّا | مُعْتَدِلٌ | بَارِدٌ جَدًّا |     |         |        |
|                |            |                |     |         |        |
|                |            |                |     |         |        |

السؤال الأول: اختر الإجابة الصحيحة فيما يلي:

|   |                                     |   |                      |
|---|-------------------------------------|---|----------------------|
| 1 | جميع الكواكب لها أقمار ما عدا ..... | 2 | ماذا يطلق على القمر؟ |
| A | عطارد والزهرة                       | A | نجم                  |
| B | المشتري وزحل                        | B | كوكب                 |
| C | أورانوس ونبتون                      | C | تابع للكوكب          |
| D | الأرض والمريخ                       | D | تابع للقمر           |

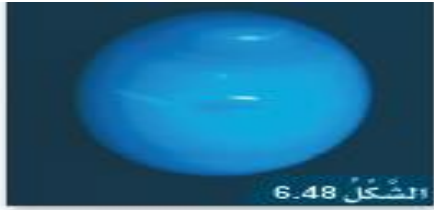
|   |                       |   |                          |
|---|-----------------------|---|--------------------------|
| 3 | كم عدد أقمار المشتري؟ | 4 | ما الكوكب الذي له قمرين؟ |
| A | 30                    | A | نبتون                    |
| B | 59                    | B | المريخ                   |
| C | 19                    | C | أورانوس                  |
| D | 79                    | D | زحل                      |

|   |                           |   |                                                     |
|---|---------------------------|---|-----------------------------------------------------|
| 5 | ما الكوكب الذي عليه حياة؟ | 6 | من العوامل التي ساعدت على وجود حياة على الأرض ..... |
| A | زحل                       | A | ارتفاع الحرارة                                      |
| B | الأرض                     | B | الغلاف الجوي                                        |
| C | عطارد                     | C | الشكل الكروي                                        |
| D | المريخ                    | D | صغر حجم الأرض                                       |

|   |                                                    |   |                                                       |
|---|----------------------------------------------------|---|-------------------------------------------------------|
| 7 | ما اسم الطبقة التي تمنع الإشعاعات الضارة عن الأرض؟ | 8 | ماذا يستخدم العلماء لجمع المعلومات عن الكواكب الأخرى؟ |
| A | طبقة النتروجين                                     | A | التلسكوب والروبوت ومراكب الفضاء                       |
| B | طبقة الأوزون                                       | B | العدسات والمرايا                                      |
| C | الأكسجين                                           | C | الاكتشاف الذاتي                                       |
| D | ثاني أكسيد الكربون                                 | D | التخيل والتحليل                                       |



صل بين القمر والكوكب الذي يدور حوله :



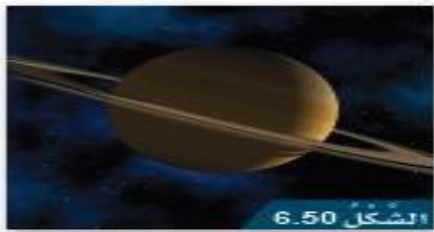
نبتون

جانيميد



المشتري

أوبيرون



زحل

تريتون



تيتان

أَصِفْ أَرْبَعَةَ أَسْبَابٍ تَجْعَلُ الْحَيَاةَ عَلَى الْأَرْضِ مُمَكِّنَةً:

---

---

---

---

الْغَرْبُ - الشَّرْقُ - الْمَحْوَرُ - عَقَارِبُ السَّاعَةِ

النَّهَارُ - 24 سَاعَةً - اللَّيْلُ

تَدُورُ الْأَرْضُ مِنْ ..... إِلَى ..... ، عَكْسَ اتِّجَاهِ دَوْرَانِ .....

حَوْلَ خَطِّ وَهْمِيٍّ يَمُرُّ بِهَا يُسَمَّى .....

تَحْتَاجُ الْأَرْضُ إِلَى ..... لِتُكْمِلَ دَوْرَةً وَاحِدَةً حَوْلَ مَحْوَرِهَا.

تَكُونُ الْأَجْزَاءُ الْمُقَابِلَةُ لِلشَّمْسِ فِي فِتْرَةٍ ..... ،

بَيْنَمَا تَكُونُ الْأَجْزَاءُ الْبَعِيدَةُ عَنْهَا فِي فِتْرَةٍ .....



الشَّكْلُ 6.76

(أ) أَرَسُمُ الشَّمْسِ لِأَوْضَحَ آيْنِ تَظْهَرُ فِي السَّمَاءِ عِنْدَ مُنْتَصَفِ النَّهَارِ.

(ب) أَحَدَدُ سَبَبِ ظُهُورِ الشَّمْسِ فِي مَوَاقِعَ مُخْتَلِفَةٍ خِلَالَ النَّهَارِ.

حدد شكل الظل في كل حالة من التالي :

-عِنْدَمَا تَكُونُ الشَّمْسُ مُنْخَفِضَةً عِنْدَ الْأُفُقِ

( ..... )

-عِنْدَمَا تَبْدُو الشَّمْسُ أَعْلَى فِي السَّمَاءِ

( ..... )

-إذا كانت الشمس في اليسار. في أي جهة يكون الظل ؟

( ..... )

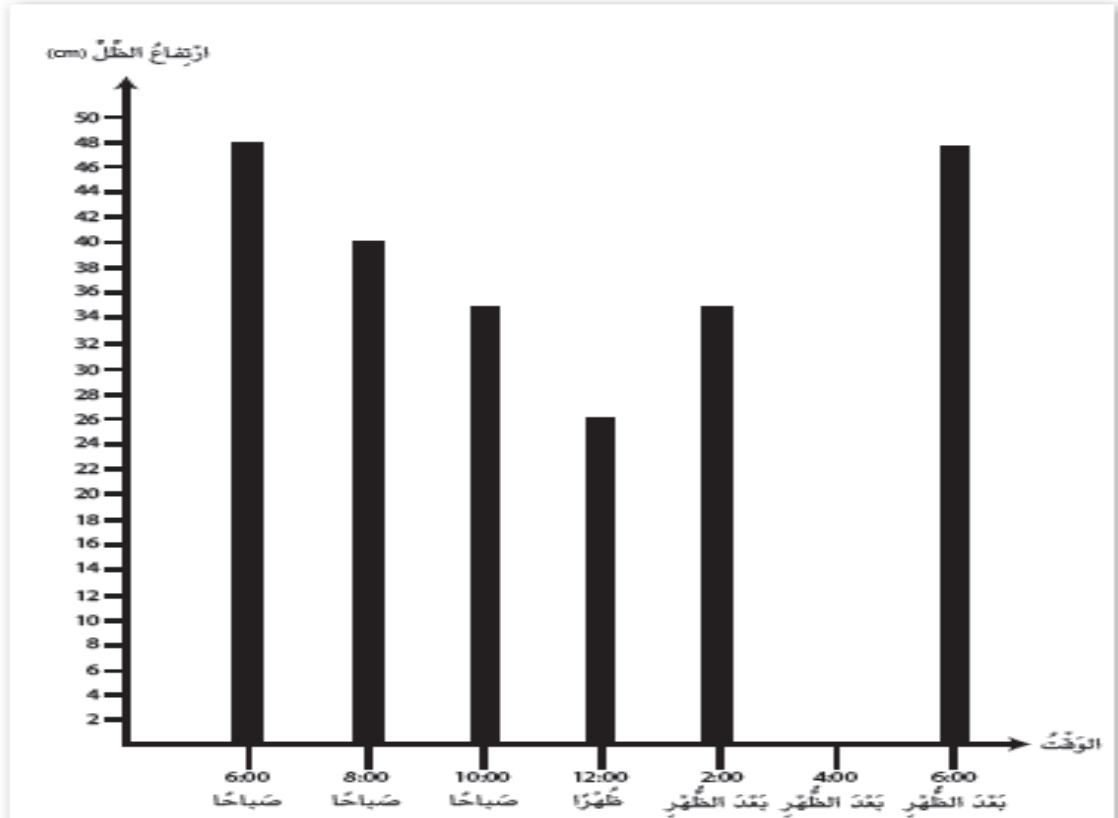
( أ ) أَقَارِنُ ظِلَالَ الْجِمَالِ فِي الصُّورِ الْآتِيَةِ. أَذْكَرُ إِنْ كَانَتِ الظُّلَالُ تَتَكَوَّنُ عِنْدَمَا تَظْهَرُ الشَّمْسُ عَالِيَةً أَوْ مُنْخَفِضَةً فِي السَّمَاءِ.



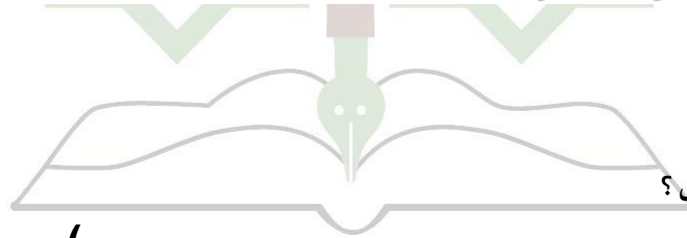
( ب ) أَذْكَرُ كَيْفَ يُمْكِنُنِي أَنْ أَعْرِفَ مَوْقِعَ الشَّمْسِ فِي كُلِّ صُورَةٍ.

أَتَفَحَّصُ مُخَطَّطَ الْأَعْمِدَةِ الَّذِي يُوضِّحُ ارْتِفَاعَ الظَّلَالِ فِي أَوْقَاتٍ مُخْتَلِفَةٍ مِنْ الْيَوْمِ.

أَلَا حِظُّ أَنَّ أَحَدَ الْأَعْمِدَةِ مَفْقُودٌ فِي الْمَخَطِّطِ. أَقْدِّرُ ارْتِفَاعَ الظِّلِّ وَأَرْسُمُ الْعَمُودَ.



حدد الأوقات التالية



- متى يكون أقصر ظل؟

(.....)

- متى يكون أطول ظل؟

(.....)

- متى تكون الشمس في منتصف السماء؟

(.....)

- متى يختفي الظل؟

(.....)



يَدُورُ الْقَمَرُ حَوْلَ الْأَرْضِ دَوْرَةً وَاحِدَةً كُلَّ ..... تَقْرِيْبًا.

■ يَتَغَيَّرُ مِقْدَارُ سَطْحِ ..... الْمُشَاهِدِ مِنَ الْأَرْضِ.

■ يُمَكِّنُ أَنْ يُقَسَّمَ شَكْلُ الْقَمَرِ الْمُشَاهِدِ مِنَ الْأَرْضِ إِلَى ..... مَرَاكِلَ

رَأْسِيَّةٍ، تُسَمَّى.....

اكتب أطوار القمر بالترتيب بداية من الهلال الأول

- |         |         |
|---------|---------|
| .....-2 | .....-1 |
| .....-4 | .....-3 |
| .....-6 | .....-5 |
| .....-8 | .....-7 |

- تَتَلَقَّى الْأَجْزَاءُ الشَّمَالِيَّةُ مِنَ الْكَوْكَبِ فِي النَّهَارِ كَمِيَّةً أَكْبَرَ مِنْ أَشِعَّةِ الشَّمْسِ وَالْحَرَارَةِ،

وَيَكُونُ الْفَصْلُ فَصْلَ -.....

بَعْدَ سِتَّةِ أَشْهُرٍ مِنَ الْحَرَكَةِ الْأَرْضِ، عِنْدَهَا يَتَّجُهُ الْقُطْبُ الشَّمَالِيُّ

بَعِيدًا عَنِ الشَّمْسِ، وَيَكُونُ الْفَصْلُ فَصْلَ -.....

- ما سبب حدوث الفصول الأربعة

مدارس الفرقان الخاطبة للبنين

## النباتات اللازهرية 1

السؤال الأول: اختر الإجابة الصحيحة فيما يلي:

|   |                                          |   |                                  |
|---|------------------------------------------|---|----------------------------------|
| 1 | أي العبارات صحيحة عن النباتات اللازهرية؟ | 2 | أي النباتات الآتية نبات لا زهري؟ |
| A | تكون أزهارا                              | A | الليمون                          |
| B | بعضها ينتج الأبواغ وبعضها يكون البذور    | B | الزيتون                          |
| C | ليس لديها سيقان وجذور حقيقية             | C | الصنوبر                          |
| D | لا تصنع غذائها بنفسها                    | D | الباذنجان                        |

|   |                                     |   |                                    |
|---|-------------------------------------|---|------------------------------------|
| 3 | لماذا لا تعد الطحالب من النباتات؟   | 4 | أي النباتات اللازهرية تنتج البذور؟ |
| A | لا تصنع الغذاء                      | A | الطحالب                            |
| B | ألوانها المتعددة                    | B | الصنوبريات                         |
| C | لأنها تعيش في الماء                 | C | الحزازيات                          |
| D | ليس لديها تراكيب جذوع وأوراق وجذور. | D | السرخسيات                          |

السؤال الثاني:

قارن بين الصنوبريات والحزازيات من حيث انتاج الازهار – طريقة التكاثر ومثال عليها.

| وجه المقارنة  | الصنوبريات | الحزازيات |
|---------------|------------|-----------|
| انتاج الازهار |            |           |
| طريقة التكاثر |            |           |
| مثال          |            |           |

السؤال الثالث: تأمل صورة ورقة النبات الآتية، ثم اجب عما يلي:

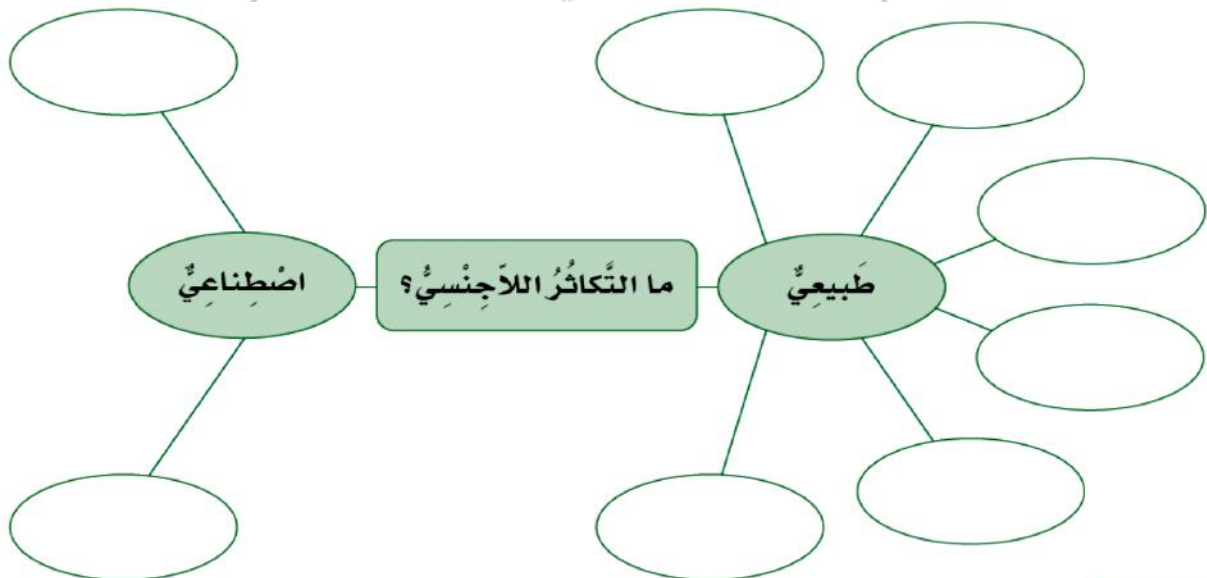


1- أي نوع من أنواع النباتات اللازهرية ينتمي إليها النبات؟  
الإجابة: \_\_\_\_\_

2- ماذا تسمى الأجزاء الكروية الشكل المتواجدة أسفل ورقة الشجرة؟  
الإجابة: \_\_\_\_\_

3- أي المناطق أفضل لتواجد هذا النوع من النباتات؟  
الإجابة: \_\_\_\_\_

أكمل خريطة المفاهيم التالية حول التكاثر اللاجنسي في النباتات



## ما الفرق بين الأشجار المتساقطة الأوراق والأشجار الدائمة الخضرة

السؤال الأول: اختر الإجابة الصحيحة فيما يلي:

|   |                                                         |   |                                              |
|---|---------------------------------------------------------|---|----------------------------------------------|
| 1 | أي من العبارات الآتية تصح عن الأشجار المتساقطة الأوراق: | 2 | ما سبب سقوط أوراق الأشجار المتساقطة الأوراق؟ |
| A | تتساقط أوراقها كل سنتين                                 | A | النهار طويل                                  |
| B | لا تتساقط أوراقها                                       | B | الجو حار                                     |
| C | أوراقها إبرية ورفيعة                                    | C | هطول الأمطار                                 |
| D | أوراقها عريضة ومسطحة                                    | D | النهار القصير                                |

|   |                                              |   |                                           |
|---|----------------------------------------------|---|-------------------------------------------|
| 3 | ما المناخ الملائم للأشجار المتساقطة الأوراق؟ | 4 | ما المناخ الملائم للأشجار الدائمة الخضرة؟ |
| A | المناخات الجافة                              | A | المناخات الجافة فقط                       |
| B | المناخات المعتدلة                            | B | المناخات الباردة فقط                      |
| C | المناخات الباردة                             | C | المناخات الاستوائية فقط                   |
| D | المناخات الاستوائية                          | D | في جميع المناطق ماعدا القطبية             |

السؤال الثاني:

قارن بين شجار الدائمة الخرة و شجار ساقطة اوراق من حيث شكل الورقة وأامن تواجدهما و

ملأ ضليها

| وجه المقارنة  | الأشجار الدائمة الخضرة | الأشجار المتساقطة الأوراق |
|---------------|------------------------|---------------------------|
| شكل الورقة    |                        |                           |
| أماكن تواجدها |                        |                           |
| مثال          |                        |                           |



### السؤال الثالث:

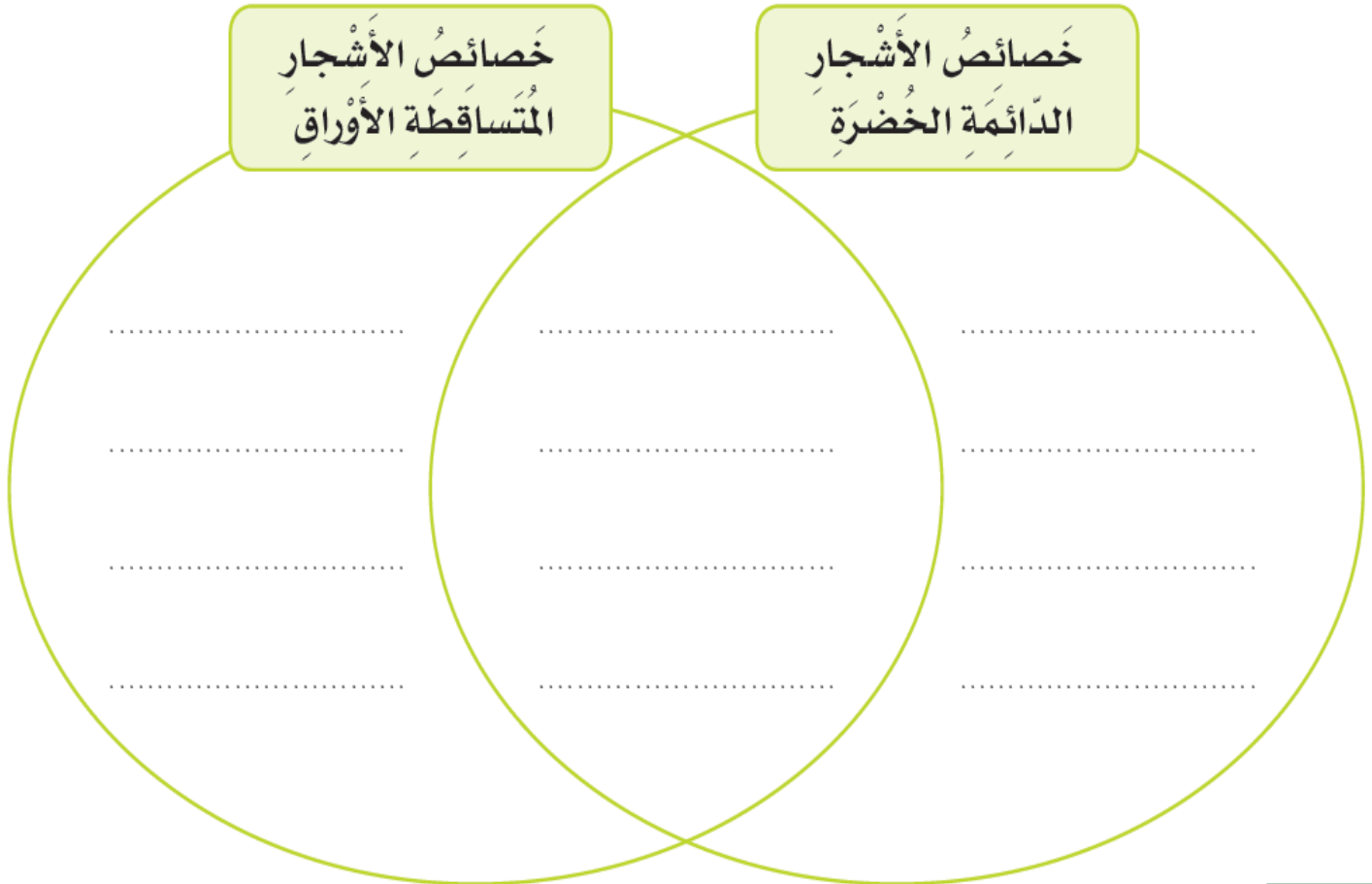
1- كيف يمكن للأشجار المتساقطة الأوراق مثل (اللبخ والليمون) أن تنمو بدولة قطر؟

.....

2- ما فائدة استخدام أنظمة الري للأشجار المتساقطة الأوراق؟

.....

اكمل مخطط فن التالي للمقارنة بين الأشجار دائمة الخضرة والأشجار متساقطة الأوراق؟



## السؤال الأول: اختر الإجابة الصحيحة فيما يلي:

### كيف يمكن تصنيف الفقاريات واللافقاريات

#### السؤال الأول: اختر الإجابة الصحيحة فيما يلي:

|   |                                                           |  |
|---|-----------------------------------------------------------|--|
| 1 | أي صفوف الفقاريات التالية توجد بكثرة في دولة قطر؟         |  |
|   | A الثدييات                                                |  |
|   | B الزواحف                                                 |  |
|   | C الأسماك                                                 |  |
|   | D الطيور                                                  |  |
| 2 | لماذا تعد البرمائيات نادرة الوجود في دولة قطر؟            |  |
|   | A زيادة حرارة الجو                                        |  |
|   | B لكثرة المفترسات                                         |  |
|   | C لكثرة البحيرات                                          |  |
|   | D لزيادة البرودة                                          |  |
| 3 | أي المعلومات التالية غير صحيحة عن مفتاح التصنيف؟          |  |
|   | A يتم طرح الأسئلة التي تكون الإجابة عنها ب (نعم) أو (كلا) |  |
|   | B يتم طرح أسئلة مختلفة                                    |  |
|   | C لا يتم تحديد الكائن بشكل صحيح                           |  |
|   | D يتم تصنيف الحيوانات باستخدام أوجه الشبه والاختلاف بينها |  |
| 4 | أي الحيوانات التالية ليس لديه هيكل؟                       |  |
|   | A الفلامنجو                                               |  |
|   | B السلحفاة                                                |  |
|   | C دودة الأرض                                              |  |
|   | D قنديل البحر                                             |  |

#### السؤال الثاني:

### صنف الحيوانات التالية الى فقاريات ولافقاريات

الفلامنجو - الهامور - قنفذ الصحراء - قنديل البحر - الفراشة - العنكبوت - المحار - شقائق النعمان البحرية

| اللافقاريات | الفقاريات |
|-------------|-----------|
|             |           |
|             |           |
|             |           |
|             |           |

السؤال الثالث: استخدم مفتاح التصنيف لتحديد كل حيوان من الصندوق:

حوت - قنديل البحر - الفلامنجو - دودة الأرض

هل الحيوان فقاري؟

لا

نعم

هل لديه هيكل  
هيدروستاتيكي؟

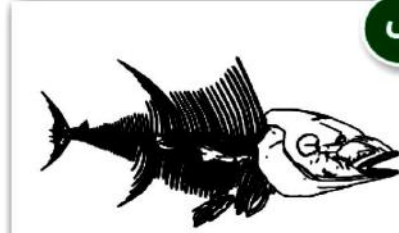
هل يتكاثر بالولادة؟

نعم

لا

نعم

لا



الشكل 7.37

أَتأملُ الصُّورَ الآتيةَ.

(أ) أذكرُ طَرِيقَتَيْنِ تَبَيِّنَانِ كَيْفَ تَتَشَابَهُ الْهَيَاكِلُ الْعَظْمِيَّةُ.

## ما أوجه الشبة والاختلاف بين الحيوانات الفقارية المختلفة

السؤال الأول: اختر الإجابة الصحيحة فيما يلي:

|                                                                                                                                              |          |                                                               |  |
|----------------------------------------------------------------------------------------------------------------------------------------------|----------|---------------------------------------------------------------|--|
| <p>2</p> <p>الى أي صف ينتمي الحيوان الفقاري في الصورة؟</p>  |          | <p>1</p> <p>ماذا تسمى الحيوانات التي لها هيكل عظمي داخلي؟</p> |  |
| <p>A الطيور</p>                                                                                                                              | <p>A</p> | <p>A الفقاريات</p>                                            |  |
| <p>B الزواحف</p>                                                                                                                             | <p>B</p> | <p>B اللافقاريات</p>                                          |  |
| <p>C الثدييات</p>                                                                                                                            | <p>C</p> | <p>C الرخويات</p>                                             |  |
| <p>D الاسماك</p>                                                                                                                             | <p>D</p> | <p>D الحشرات</p>                                              |  |

|                                                                             |          |                                            |  |
|-----------------------------------------------------------------------------|----------|--------------------------------------------|--|
| <p>4</p> <p>ما التكيفات المناسبة التي تمتلكها الحيوانات البرية الكبيرة؟</p> |          | <p>3</p> <p>ما وظيفة الهيكل العظمي؟</p>    |  |
| <p>A عظامها طويلة</p>                                                       | <p>A</p> | <p>A يساعد على الحركة</p>                  |  |
| <p>B عظامها قصيرة</p>                                                       | <p>B</p> | <p>B دعم الجسم</p>                         |  |
| <p>C رقبتها طويلة</p>                                                       | <p>C</p> | <p>C يعطي الشكل ويحمي الأعضاء الداخلية</p> |  |
| <p>D عضلات صغيرة</p>                                                        | <p>D</p> | <p>D جميع ما سبق</p>                       |  |

السؤال الثاني:

صنف الحيوانات التالية الى فقاريات ولافقاريات

حوت - صقر - الافعى - الديدان - قنديل البحر - القطة - الاخطبوط

| اللافقاريات | الفقاريات |
|-------------|-----------|
|             |           |
|             |           |
|             |           |



اذكر المجموعات الرئيسة للفقاريات مع ذكر مثال؟

|  |  |  |  |  |           |
|--|--|--|--|--|-----------|
|  |  |  |  |  | المجموعات |
|  |  |  |  |  | مثال      |

6 أَعِدُّ مِفْتَاحَ تَصْنِيفٍ لِتَحْدِيدِ الْحَيَوَانَاتِ الْآتِيَةِ.



الشكل 7.53

حَيَوَانَاتُ فَقَارِيَّةٌ وَلَا فَقَارِيَّةٌ.



وزارة التربية والتعليم والتعليم العالي  
Ministry of Education and Higher Education  
دولة قطر • State of Qatar



# نماذج الاختبارات التحصيلية

الفصل الدراسي الثاني 2023-2024

علوم سادس

اختبارات تجريبية

هذه التدريبات لا تغني عن الكتاب المدرسي

1

أي الحيوانات التالية من مجموعة الحشرات؟

- A النحلة
- B الحلزون
- C العنكبوت
- D الأخطبوط

2

ما النبات الذي يفقد ما عليه من مجموع خضري في فصل الخريف؟

- A النخيل
- B التفاح
- C السرو
- D العرعر

3

ما الخاصية المشتركة بين هاذين النباتين؟



- A كلاهما له زهور
- B كلاهما يتكاثر بالبذور
- C كلاهما أوراقه عريضة
- D كلاهما توجد البذور داخل الثمرة

أين تتم عملية الإخصاب في النبات؟

4

A المبيض

B الميسم

C المتك

D القلم

ماذا يُسمى الجزء الأخضر الموجود تحت الزهرة لحمايتها قبل تفتحها؟

5

A البتلة

B السبلة

C الكربة

D الميسم

أي من الآتي يمثل الترتيب الصحيح من حيث الحجم بدءًا من الأصغر حجمًا؟

6

A الشمس ← القمر ← الأرض

B القمر ← الأرض ← الشمس

C الأرض ← الشمس ← القمر

D القمر ← الشمس ← الأرض

ماذا يسمّى انتقال حبوب اللقاح من الأجزاء الذكورية إلى الأجزاء الأنثوية في الزهرة؟

A الإخصاب

B التلقيح

C التطور

D النمو

أي بذور النباتات التالية تنتشر بواسطة الرياح؟

C



A



D



B





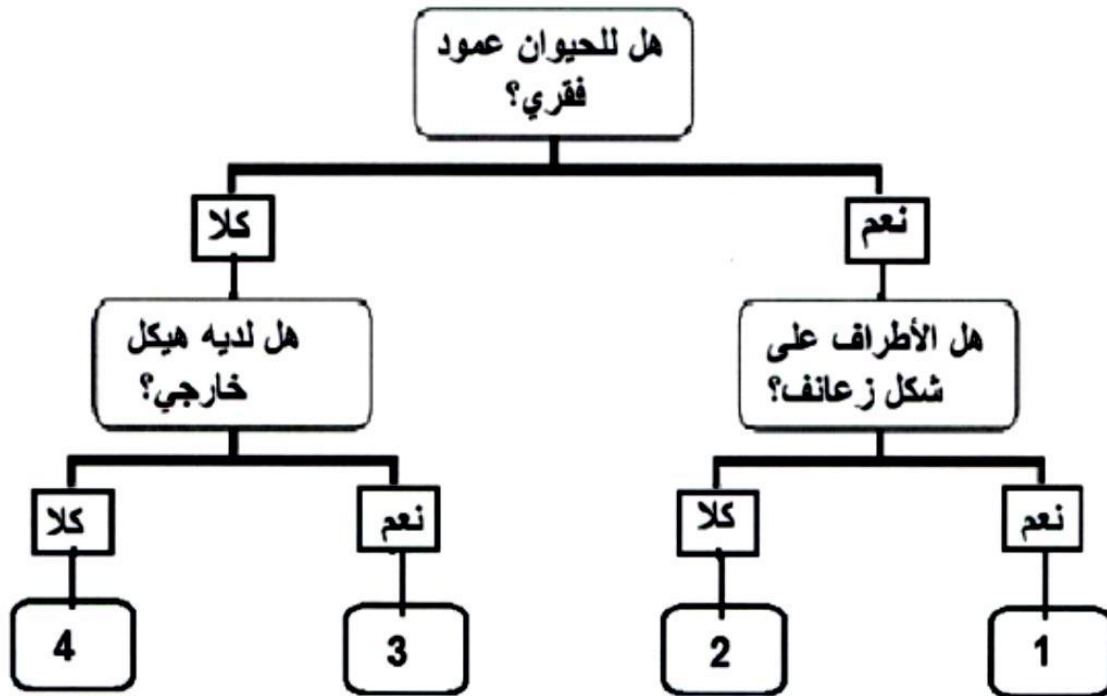
أي النباتات التالية توكّل أوراقها؟

9

- A الجزر
- B الخس
- C الأرز
- D الطماطم

أي رقم في مفتاح التصنيف أدناه يشير إلى مجموعة الأسماك؟

10



- 1 A
- 2 B
- 3 C
- 4 D

ما تركيب العديد من البذور التي تنتشر بواسطة الهواء؟

11

- A كبيرة وثقيلة
- B صغيرة وخفيفة
- C كبيرة وشوكية
- D صغيرة وشوكية

أي مما يلي يُعد من خصائص أزهار النباتات الزهرية الملقحة بواسطة الرياح؟

11

- A كبيرة الحجم غالباً
- B أسديتها غير مكشوفة
- C مياسمها غير مكشوفة
- D بعضها ليس لديها بتلات

أي النباتات الآتية أوراقها إبرية وتتكاثر بالمخاريط؟

12

- A الليمون
- B الصنوبر
- C زنبق الماء
- D لسان الأفعى

أي من الآتي أحد عوامل استمرار الحياة على كوكب الأرض؟

13

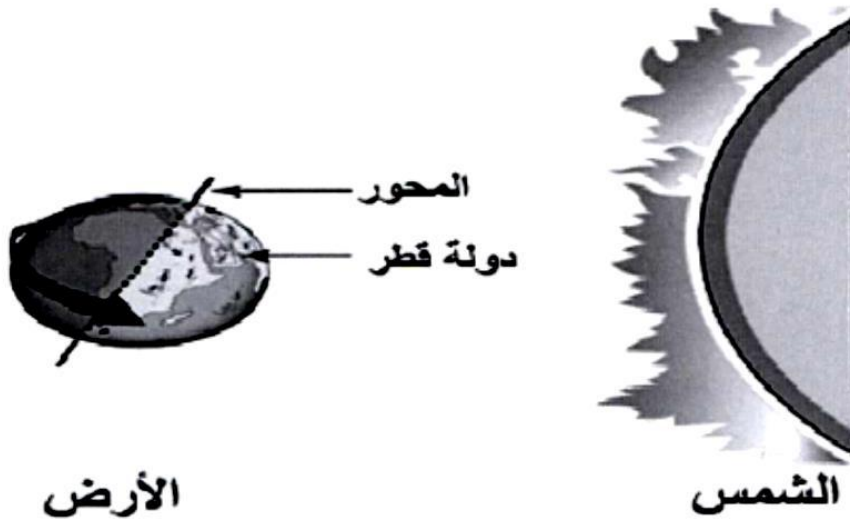
- A وجود طبقة الأوزون
- B طبيعة السطح غازي
- C انعدام المياه على سطحه
- D درجة الحرارة مرتفعة جداً

ما طريقة التكاثر في السرخسيات؟

14

- A التجزئة
- B الأبصال
- C الأبواغ
- D الدرنه

إذا كانت دولة قطر تواجه الشمس كما في الشكل أدناه.  
كم عدد الساعات اللازمة لتعود دولة قطر إلى الموقع نفسه؟



- A 24 ساعة
- B 12 ساعة
- C 8 ساعة
- D 6 ساعة

أي الجمل التالية تفسر ظهور الشمس خلال النهار وكأنها متحركة في السماء؟

- A دوران القمر حول محوره
- B دوران القمر حول الأرض
- C دوران الأرض حول الشمس
- D دوران الأرض حول محورها

أي من النباتات الآتية تُعتبر من الدرنات وتحمل براعم تنمو لتصبح نباتًا جديدًا؟

17

A البصل

B البطاطا

C الزنجبيل

D البندورة

أي من الأشجار الآتية تُعتبر من الأشجار دائمة الخضرة؟

18

A الجهنمية

B المانجو

C النخيل

D الفتنة

ما المجموعة اللافقارية التي تمتلك هيكلًا هيدروستاتيكيًا؟

19

A الرخويات

B القشريات

C الحشرات

D العناكب



ما الفصل الذي سيكون في نصف الكرة الشمالي عندما يكون القطب الشمالي متجهًا قريبًا من الشمس؟

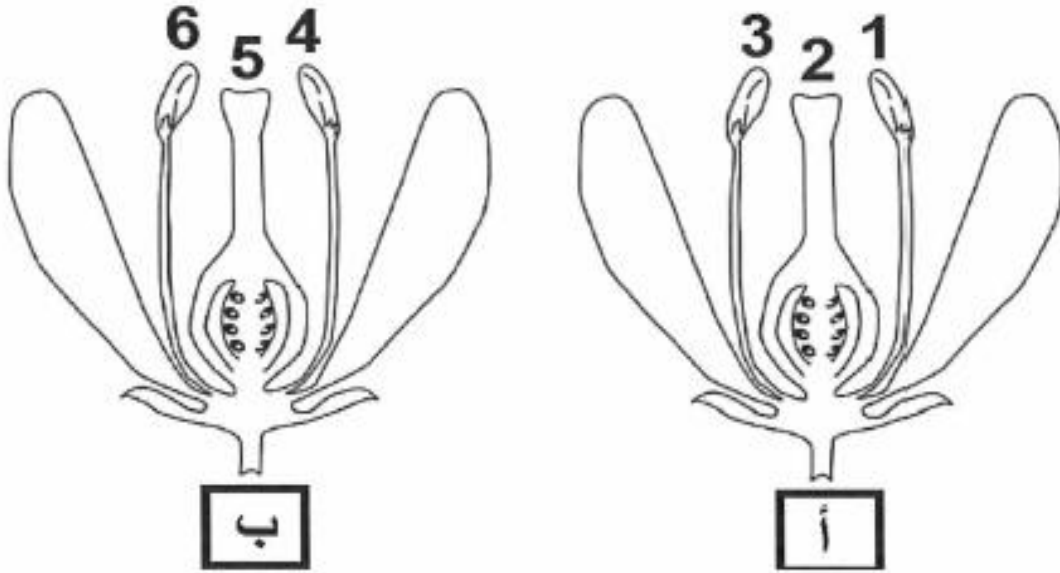
- A الصيف  
B الخريف  
C الشتاء  
D الربيع

ما اسم و وظيفة الجزء المشار له بالرمز (x) في الشكل أدناه؟



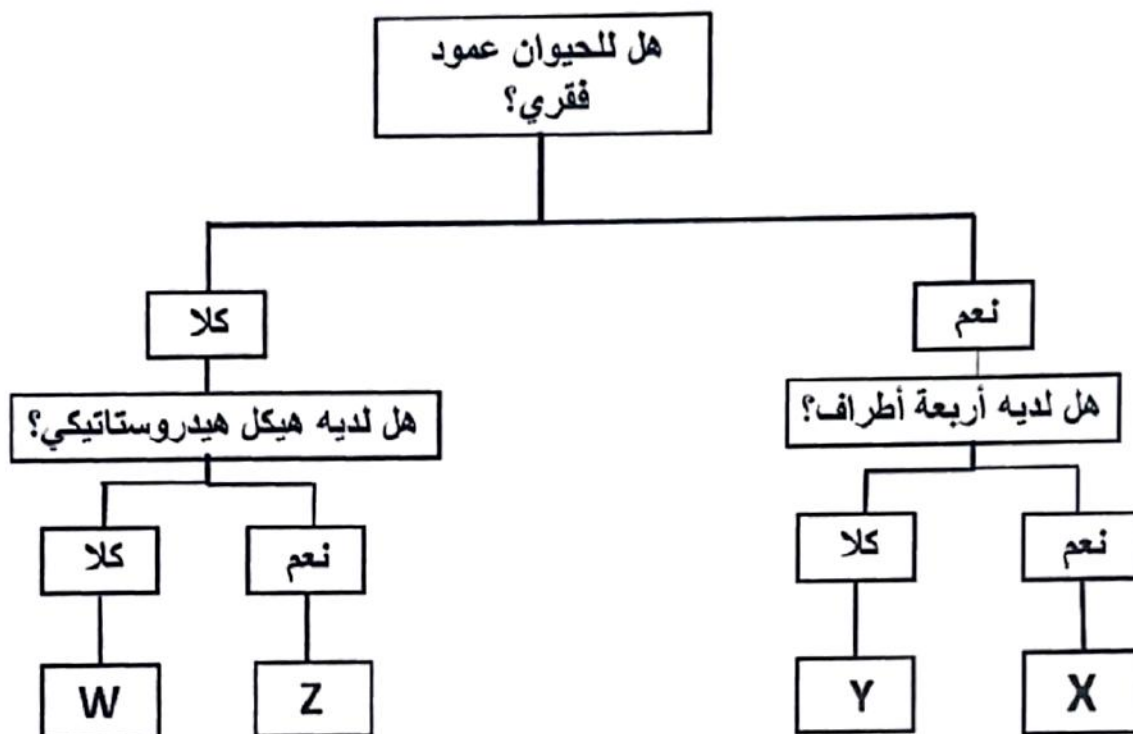
| اسم الجزء | الوظيفة                  |  |
|-----------|--------------------------|--|
| A السبلة  | لحماية الزهرة قبل تفتحها |  |
| B البتلة  | لحماية الزهرة قبل تفتحها |  |
| C السبلة  | جذب الملقحات             |  |
| D البتلة  | جذب الملقحات             |  |

أي من التالي يشير إلى حدوث عملية التلقيح بشكل صحيح في كل من الشكل (أ) والشكل (ب)؟  
مستعينًا بالشكل أدناه .



|                |                |   |
|----------------|----------------|---|
| من (4) إلى (5) | من (1) إلى (3) | A |
| من (5) إلى (6) | من (2) إلى (3) | B |
| من (5) إلى (2) | من (3) إلى (6) | C |
| من (1) إلى (5) | من (3) إلى (2) | D |

ما اسم الحيوان المشار إليه بالرمز (Z) حسب مفتاح التصنيف أدناه؟



- A المها  
B الأفعى  
C العنكبوت  
D دودة الأرض

عند الإجابة على الأسئلة من 11 إلى 15، اكتب إجابتك في الفراغ المخصص للإجابة.

### تعليمات:

### مثال ب

عائشة و نور تريدان إعداد مرصد جوي في مدرستهما، اذكر اسم جهاز يمكنهما استخدامه، و صف ما يمكن للجهاز قياسه.

الإجابة: كم الريح: هذا الجهاز يقيس اتجاه الريح.

أ. انظر إلى الصورة ثم أجب عن الأسئلة التالية:



انسان



عصفور



سلحفاة



حوت

1. ما اسم المجموعة التي ينتمي إليها جميع الكائنات في الصورة؟

الإجابة: \_\_\_\_\_

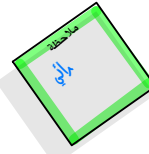
2. ما الخاصية المشتركة بين الحوت والسلحفاة؟

الإجابة: \_\_\_\_\_

3. أي من الكائنات الموضحة في الصورة عظامها مجوفة وخفيفة؟

الإجابة: \_\_\_\_\_

ب. أجب عن الأسئلة التالية:



1. اذكر مثلاً واحداً على نبات تؤكل أوراقه.

الإجابة: \_\_\_\_\_

2. كيف تتكاثر السرخسيات؟

الإجابة: \_\_\_\_\_

الإجابة: \_\_\_\_\_



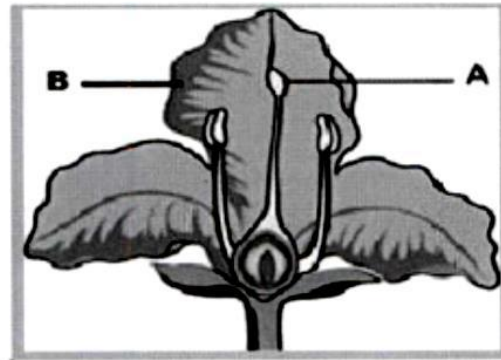
أ. 1. ما الطريقة التي تنتشر فيها بذور لها أجنحة؟

الإجابة: \_\_\_\_\_

2. ما أهمية البذور للنباتات؟

الإجابة: \_\_\_\_\_

ب. انظر إلى الرسم التوضيحي ثم أجب عن الأسئلة التالية:



1. ما وظيفة الجزء المشار إليه بالرمز ( B )؟

الإجابة: \_\_\_\_\_

2. ما اسم الجزء المشار إليه بالرمز ( A )؟

الإجابة: \_\_\_\_\_

مستعيناً بالصورتين أدناه، أجب عن الأسئلة التالية:



2



1

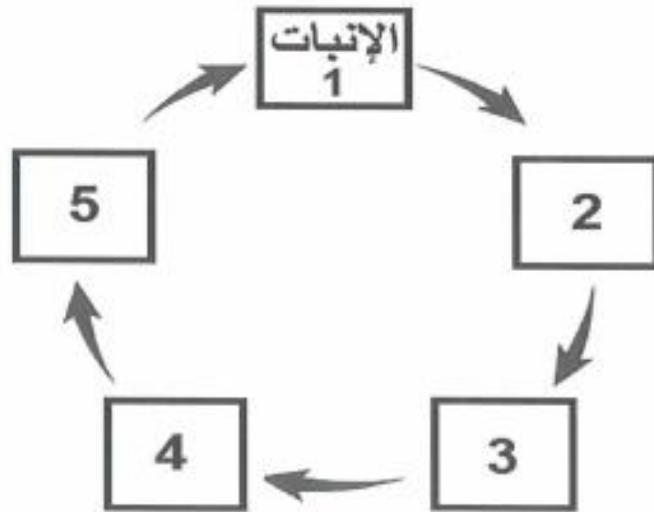
1. اذكر طريقة انتشار البذور في الصورة رقم (1).

2. ما تركيب البذرة الصلبة في الصورة (2) والذي يُمكنها من الانتشار بواسطة الماء.

مستعيناً بالجدول أدناه، حدد واسطة التلقيح (الرياح أو الحيوانات) المناسبة لكل عبارة.

| العبارة                                                     | واسطة التلقيح<br>(الرياح / الحيوانات) |
|-------------------------------------------------------------|---------------------------------------|
| 1. أزهاراً ذات ألوان زاهية ورائحة قوية                      |                                       |
| 2. أزهاراً يكون فيها الميسم و السداة<br>مكشوفين خارج النبات |                                       |

مستعينا بالمخطط أدناه والذي يمثل دورة حياة نبات الطماطم ،أجب عن الأسئلة التالية:



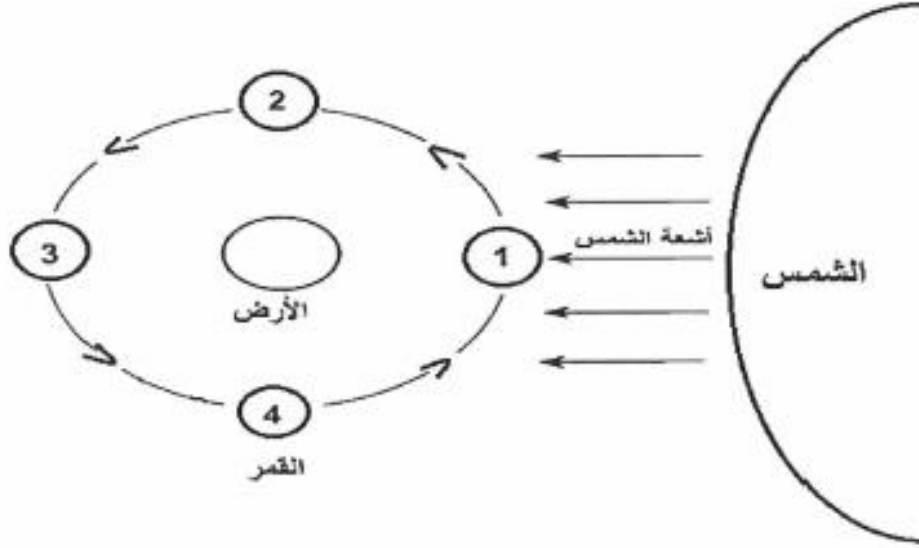
1. حدد رقم المرحلة التي تحدث فيها مرحلتى التلقيح والإخصاب.

---

2- ما اسم المرحلة التي يبدأ فيها نبات الطماطم بالإزهار.

---

الشكل أدناه يمثل دوران القمر حول الأرض، ادرس الشكل جيداً ثم أجب عن الأسئلة التالية:



1. ماذا يسمى طور القمر عند الموقع رقم (4)؟

---

2. اكتب عبارة تصف فيها موقع القمر عندما يكون مُحاقاً.

---

3. ما سبب تغير شكل ومقدار سطح القمر المُشاهد من الأرض؟

---



---

1. مستعينا بالشكل أجب عن الأسئلة التالية:

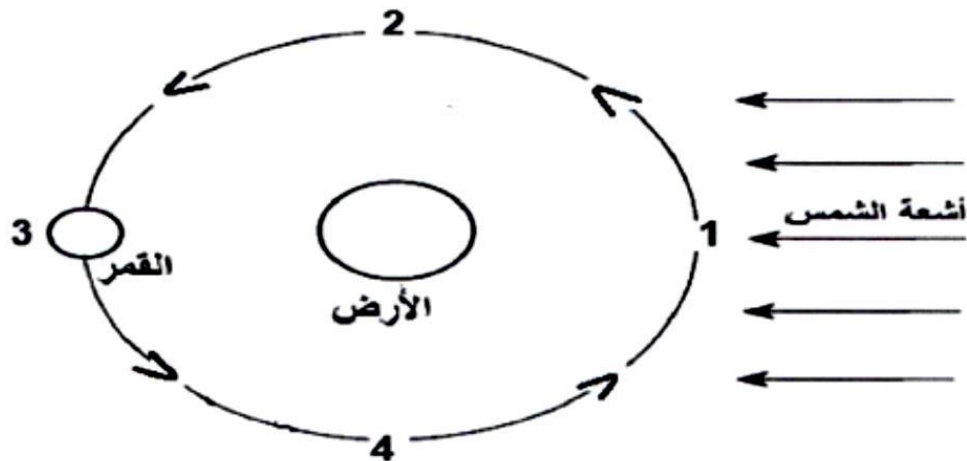
ما سبب حدوث النهار عند النقطة المشار إليها بالرمز (A).



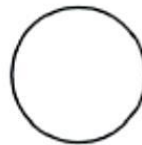
2. كم ساعة تستغرق الأرض لتكمل دورة واحدة حول محورها؟

اذكر اسم نجم تدور حوله الكواكب في نظامنا.

أ. الشكل أدناه يمثل دوران القمر حول الأرض، ادرس الشكل جيداً ثم أجب عن الأسئلة التالية:



1. ارسم طور القمر في الدائرة أدناه إذا كان في الموقع رقم (2) .



2. كم عدد الأيام التي يحتاجها القمر وهو في طور البدر ليعود إلى طور البدر مرة ثانية؟

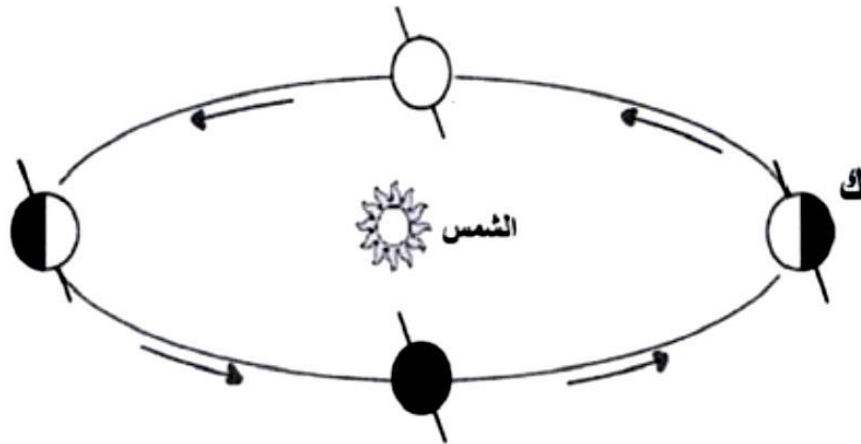
الإجابة: \_\_\_\_\_

3. ماذا يسمى طور القمر عند الموقع رقم (1)؟

الإجابة: \_\_\_\_\_



ب. الشكل يظهر دوران الأرض حول الشمس، أجب عن الأسئلة التالية:



1. كم تستغرق الأرض لتكمل دورة كاملة حول الشمس؟

الإجابة:

2. ما اسم الفصل عند الموقع ( ك ) في النصف الشمالي للكرة الأرضية؟

الإجابة:

3. اذكر سبب يساعد في حدوث الفصول الأربعة خلال دوران الأرض حول الشمس.

الإجابة:

أ. اكتب اسم الكوكب المناسب لكل مما يلي:

1. كوكب يمتاز بكتله جليدية عملاقة.

الإجابة: \_\_\_\_\_

2. كوكب ليس له أقمار.

الإجابة: \_\_\_\_\_

3. الكوكب الذي يلي كوكب المشتري.

الإجابة: \_\_\_\_\_

ب. رتب كل من (الأرض – القمر – الشمس) من حيث الحجم من الأصغر الى الأكبر.

|                 |       |                 |
|-----------------|-------|-----------------|
| _____<br>الأكبر | _____ | _____<br>الأصغر |
|-----------------|-------|-----------------|

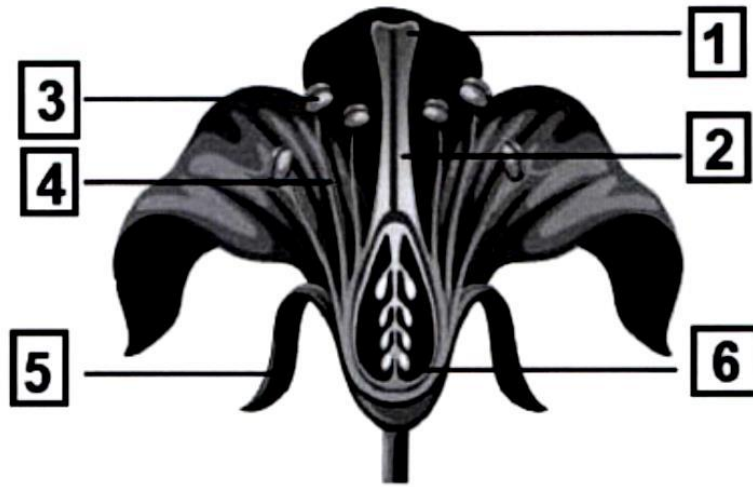
ج. ما الذي يمنع وصول الإشعاعات الضارة عبر الغلاف الجوي إلى الأرض؟

الإجابة: \_\_\_\_\_

د. فسر العبارة التالية : "الكواكب تسير في مدارات ثابتة حول الشمس" .

الإجابة: \_\_\_\_\_

أ. عندما نقطع الزهرة إلى قسمين تظهر الأجزاء في الشكل أدناه، مستعينا به أجب عن الأسئلة التالية:



1. حدد الرقم الذي يشير إلى المتك.

الإجابة: \_\_\_\_\_

2. حدد الرقم الذي يشير إلى الجزء الذي يتم فيه اندماج حبوب اللقاح مع البويضة.

الإجابة: \_\_\_\_\_

ب.

1. اذكر اسم المرحلة التي يتكون خلالها جذير وسويق في دورة حياة النبات الزهري.

الإجابة: \_\_\_\_\_

2. حدد طرق تلقيح النباتات الزهرية التالية وفقاً للعبارات أدناه:

a. الأزهار ذات ألوان غير زاهية تلقح عادة بواسطة:

الإجابة: \_\_\_\_\_

b. الأزهار الكبيرة أو المرتبة بشكل مجموعات تلقح غالباً بواسطة:

الإجابة: \_\_\_\_\_

ج.

1. أذكر الطريقة التي تنتشر فيها بذور بعض أنواع النباتات وتحتاج إلى الكثير من الماء عندما تكون جاهزة للانتشار مما يؤدي إلى نمو القرون.

الإجابة: \_\_\_\_\_

2. بناءً على شكل البذور التالية ، أكتب طريقة انتشار كل منها في الجدول أدناه:

| طريقة الانتشار | شكل البذور                     |
|----------------|--------------------------------|
|                | البذور كبيرة و جوفاء           |
|                | بذور تحتوي على نتوءات أو أشواك |

أ. بناءً على ما درسته لمجموعات النباتات اللازهرية .  
أجب عن الأسئلة أدناه وفقاً للرموز الموجودة داخل المربعات :



1. أذكر اسم المجموعة المشار لها بالرمز (X).

الإجابة: \_\_\_\_\_

2. اشرح دور البروثالوس في التكاثر الجنسي للمجموعة المشار لها بالرمز (Y).

الإجابة: \_\_\_\_\_

ب. فسر العبارة التالية:

" يمتلك الكنغر أطراف خلفية طويلة جداً."

الإجابة: \_\_\_\_\_

ج. أجب على كل مما يأتي:

1. صف شكل أوراق الأشجار دائمة الخضرة. "صفة واحدة فقط"

الإجابة:

2. اذكر ميزة واحدة لمناخ الأشجار متساقطة الأوراق.

الإجابة:

3. وضح أهمية كل مما يلي:

a. الهيكل الهيدروستاتيكي للرخويات:

الإجابة:

b. المياه لقتديل البحر:

الإجابة:



صنف الحيوانات الآتية إلى فقاريات ولا فقاريات في الجدول التالي:

سلحفاة - قنديل البحر - سمكة - شقائق النعمان

| الحيوانات الفقارية | الحيوانات اللافقارية |
|--------------------|----------------------|
|                    |                      |

أجب عن الأسئلة الآتية:

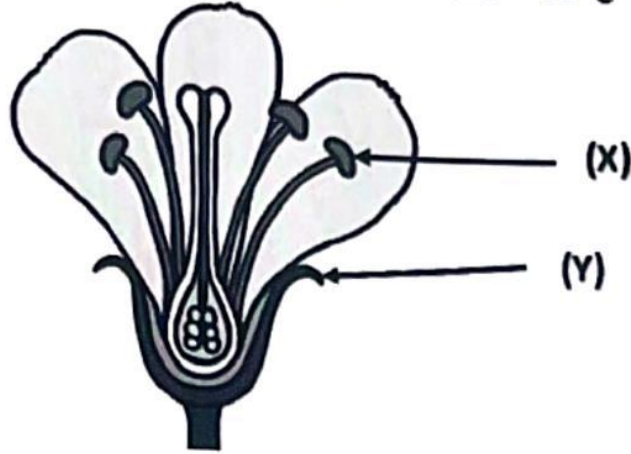
1. ما أهمية تكيف الأطراف الخلفية الطويلة جدًا للكنغر؟

---

2. اذكر تشابه واحد للهيكل العظمية في الحيوانات الفقارية.

---

أ. الشكل أدناه يوضح أجزاء الزهرة، أجب عن الأسئلة التالية:



1- ما اسم الجزء المشار إليها بالرمز (Y)؟

\_\_\_\_\_

2- ما وظيفة الجزء المشار إليها بالرمز (X)؟

\_\_\_\_\_

3- اكتب المفهوم الذي يدل على "اندماج حبوب اللقاح مع البويضة في مبيض الزهرة".

\_\_\_\_\_

ب. 1- ما اسم المرحلة التي فيها تنفتح البذرة وتنمو إلى ساق وأوراق صغيرة وجذور قصيرة؟

\_\_\_\_\_

2- ما طريقة انتشار البذور التي تنمو في القرن بعد تفتحه؟

\_\_\_\_\_

ج. فسر العبارة الآتية:

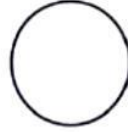
"تكون الأزهار الملقحة بواسطة الحيوانات ذات ألوان زاهية ورائحة قوية".

\_\_\_\_\_

\_\_\_\_\_

أ. من خلال دراستك لأطوار القمر، أجب عن الأسئلة الآتية:

1- ارسم طور القمر "التربيع الأخير" في الدائرة أدناه.



2- لماذا يتغير شكل ومقدار سطح القمر المشاهد من الأرض؟

---

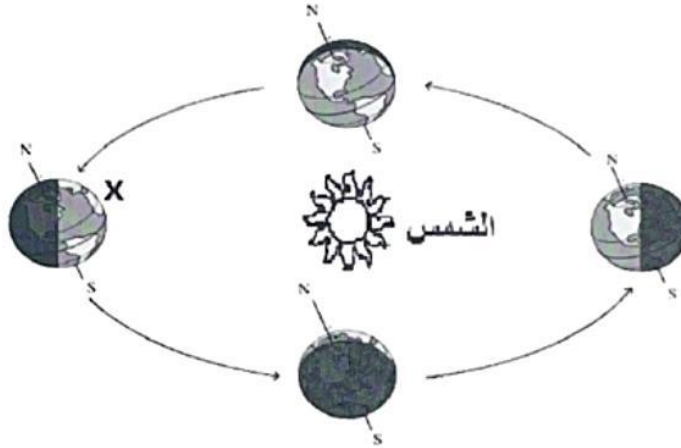


---

3- ماذا يسمى طور القمر عندما يكون مواجهاً للشمس؟

---

ب. الشكل يمثل دوران الأرض حول الشمس. أجب عن الأسئلة التالية:



1- كم تستغرق الأرض لتكمل دورة كاملة حول الشمس؟

---

2- ما اسم الفصل عندما تكون الأرض في الموقع (X) في النصف الشمالي للكرة الأرضية؟

---

3- ما سبب حدوث الفصول الأربعة أثناء دوران الأرض حول الشمس؟

---



---

أ. من خلال دراستك للنظام الشمسي أكمل الجدول الآتي:

| الوصف                                            | مثال |
|--------------------------------------------------|------|
| 1 كوكب يتكون من مزيج من الغازات.                 |      |
| 2 تابع طبيعي للأرض.                              |      |
| 3 كوكب يقع بعد كوكب الأرض من حيث البعد عن الشمس. |      |
| 4 نجم.                                           |      |

ب. فسر العبارات الآتية:

1- "بعض الكواكب باردة جداً ويكون الماء المتوافر فيها على شكل جليد".

---



---

2- "حدوث الليل والنهار".

---

أ. 1- عثر أحد الطلاب في المتنزه على كائن حي ووجد أن له ستة أرجل وقرنا استشعار وجسمه مكون من ثلاثة أجزاء.  
اذكر اسم المجموعة اللافقارية التي ينتمي إليها.

2- وضح أهمية وجود عظام الزعانف والذيل للسمكة.

ج. 1- اذكر أحد خصائص الأشجار متساقطة الأوراق.

2- فسر العبارة الآتية: "تعد الأشجار دائمة الخضرة الأكثر شيوعاً في قطر".

أكمل الجدول أدناه بكتابة اسم طريقة التكاثر اللاجنسي.

| العبارة                                                         | الطريقة<br>طبيعية / اصطناعية | اسم طريقة التكاثر<br>اللاجنسي |
|-----------------------------------------------------------------|------------------------------|-------------------------------|
| 1. إدخال برعم في ساق مكشوفة<br>لنبات آخر                        | اصطناعية                     |                               |
| 2. نباتات صغيرة تنمو على حافة<br>الورقة أو على السيقان الهوائية | طبيعية                       |                               |



صنف الكواكب الآتية إلى كواكب صخرية وكواكب عملاقة غازية:

المشتري - المريخ - عطارد - زحل

| كواكب عملاقة غازية | كواكب صخرية |
|--------------------|-------------|
|                    |             |

1. فسر العبارة الآتية: "لكل كوكب مدار ثابت حول الشمس".

---

2. أجب عن الأسئلة الآتية:

a. ما اسم الكوكب الأبعد عن الشمس؟

---

b. ما اسم التابع الطبيعي الذي يدور حول الكوكب وشكله كروي؟

---

فسر العبارة الآتية: "تظهر الشمس وكأنها متحركة في السماء".

---



---